

ALYTAUS MIESTO
Statytojas **SAVIVALDYBĖS ADMINISTRACIJA** Užsakovas



**GELEŽINKELIO GATVĖS (NUO SUDVAJŲ G. IKI RŪTŲ G.) ALYTAUS MIESTE
REKONSTRAVIMO PROJEKTAS**

PROJEKTINIAI PASIŪLYMAI

18174 PP KNYGA 1 LAIDA 0

Statytojas/ Užsakovas	ALYTAUS MIESTO SAVIVALDYBĖS ADMINISTRACIJA		
Sutarties pavadinimas	GELEŽINKELIO GATVĖS REKONSTRAVIMO TECHNINIO PROJEKTO PERENGIMAS IR PROJEKTO VYKDYMO PRIEŽIŪRA		
Statinio projekto pavadinimas	GELEŽINKELIO GATVĖS (NUO SUDVAJŲ G. IKI RŪTŲ G.) ALYTAUS MIESTE REKONSTRAVIMO PROJEKTAS		
Statinio kategorija	NEYPATINGASIS STATINYS		
Statinio projekto Nr.	18174		
Statinio projekto etapas	PROJEKTINIAI PASIŪLYMAI		
Statiny	SUSISIEKIMO KOMUNIKACIJOS: GATVĖS		
Statinio projekto dalis	PROJEKTINIAI PASIŪLYMAI	Byla (knyga)	PP
		Bylos laida	0
		Bylos išleidimo data	2018 12

Įmonė	Pareigos	Vardas, pavardė	Atestato Nr.	Parašas
UAB „Sweco Lietuva“	Viceprezidentas	AUDRIUS BUNEVIČIUS		
	Statinio projekto vadovas	RIMANTAS UNDRAITIS	31681	

STATINIO PROJEKTINIŲ PASIŪLYMŲ DALIES BYLOS ŽINIARAŠTIS

Eil. Nr.	Bylos žymuo	Laida	Bylos pavadinimas	Pastabos
1.	PP	0	PROJEKTINIAI PASIŪLYMAI	

SUSISIEKIMO KOMUNIKACIJOS: GATVĖS

PROJEKTINIAI PASIŪLYMAI

BYLOS PP laida 0 DOKUMENTŲ ŽINIARAŠTIS

TEKSTINIŲ DOKUMENTŲ ŽINIARAŠTIS

Dokumento žymuo	Lapų sk.	Laida	Dokumento pavadinimas	Pastabos
18174-01-PP- BDŽ	1	0	PP bylos dokumentų žiniaraštis	
18174-01-PP- AR	12	0	Aiškinamasis raštas	
			Priedai:	
			Projektinių pasiūlymų rengimo užduotis	
			Geležinkelio g. Alytuje geologinių tyrimų gręžinių duomenys	

BRĖŽINIŲ ŽINIARAŠTIS

Brėžinio žymuo	Lapų	Laida	Brėžinio pavadinimas	Pastabos
18174-01-PP- B-1	1	0	Situacijos planas	
18174-01-PP- B-2	1	0	Gatvės planas su apšvietimo sprendiniais, M 1:250	
18174-01-PP- B-3	1	0	Gatvės išilginis profilis M _h 1:500; M _v 1:50	
18174-01-PP- B-4	1	0	Skersiniai profiliai, M 1:50	
18174-01-PP- B-5	1	0	Nuovažos brėžinys, M 1:100	

AIŠKINAMASIS RAŠTAS

AIŠKINAMOJO RAŠTO TURINYS

1	BENDROJI INFORMACIJA	2
2	ESAMA SITUACIJA	3
2.1	Rekonstruojamos atkarpos esama situacija	3
2.2	Topografiniai (geodeziniai) tyrinėjimai	5
2.3	Geologiniai tyrinėjimai	5
3	PROJEKTINIAI SPRENDINIAI	6
3.1	Gatvės trasa	6
3.2	Išilginis profilis	6
3.3	Žemės sankasa	6
3.4	Gatvės dangos konstrukcija	7
3.5	Vandens nuvedimas	7
3.5.1	Paviršinio vandens nuvedimas	7
3.6	Vieno lygio sankryžos, nuvažos ir nuėjimai	7
3.7	Gatvės apstatymas ir saugaus eismo organizavimas	8
3.7.1	Kelio ženklai ir horizontalusis ženklavimas	8
3.7.2	Aplinkos pritaikymas žmonių su negalia reikmėms	8
3.8	Apšvietimas	9
3.9	Aplinkos apsauga	9
3.10	Inžineriniai tinklai	10
3.11	Mažosios architektūros elementai	10
3.11.1	Suoliukai	10
3.11.2	Šiukšlių dėžės	11
3.11.3	Dviračių stovai	11

1 BENDROJI INFORMACIJA

Projekto pavadinimas – GELEŽINKELIO G. (NUO SUDVAJŲ G. IKI RŪTŲ G.) ALYTAUS MIESTE, REKONSTRAVIMO PROJEKTAS

Statinio statybvietės adresas – Alytaus apskr., Alytaus miesto savivaldybė, Geležinkelio g. (nuo Sudvajų g. iki Rūtų g.).

Statinio naudojimo paskirtis – Susisiekimo komunikacijos: keliai (gatvės).

Statybos rūšis – Rekonstravimas.

Statinio kategorija – Neypatingasis statinys.

Gatvę eksploatuoja – Alytaus miesto savivaldybė.

Normatyviniai statybos techniniai dokumentai:

Projektinių pasiūlymų dalis atlikta pagal Lietuvos Respublikoje galiojančias statybines normas ir taisykles. Statybinėms medžiagoms ir gaminiams, naudojamiems statyboje, taikomi galiojantys valstybiniai standartai bei europiniai EN standartai, kurių vartojimas yra įteisintas Lietuvos Respublikos atitinkamų žinybų.

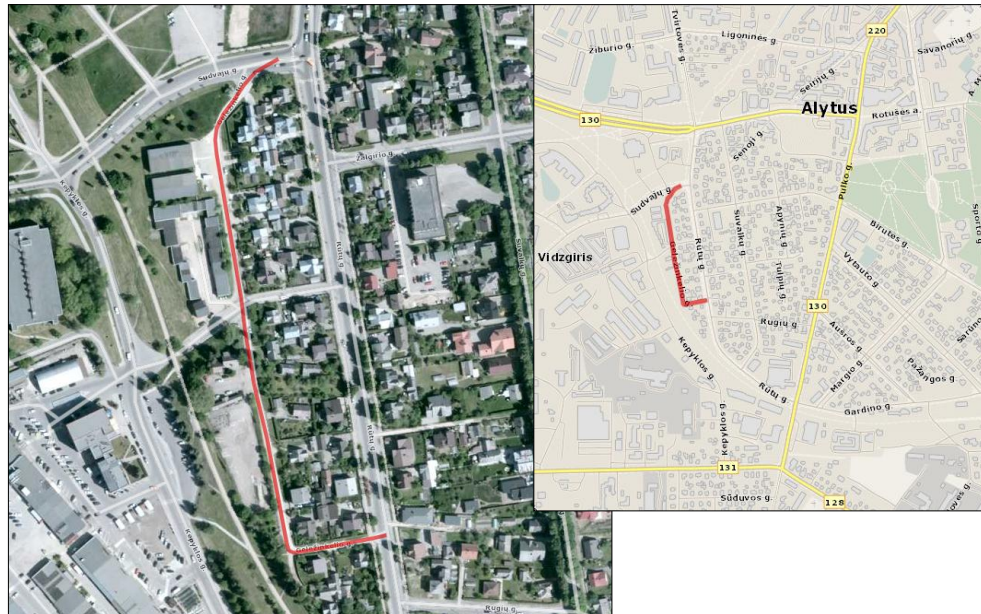
Lietuvos Respublikos statybos įstatymas;
Lietuvos Respublikos žemės įstatymas;
Lietuvos Respublikos aplinkos apsaugos įstatymas;
Lietuvos Respublikos Atliekų tvarkymo įstatymas;
Lietuvos Respublikos saugaus eismo automobilių keliais įstatymas;
Lietuvos Respublikos kelių eismo taisyklės;
STR 1.04.04:2017 „Statinio projektavimas, projekto ekspertizė“
STR 1.04.02:2011 „Inžineriniai geologiniai ir geotechniniai tyrimai“;
STR 1.01.08:2002 „Statinio statybos rūšys“;
STR 1.01.03:2017 „Statinių klasifikavimas“;
STR 1.04.01:2005 „Esamų statinių tyrimai“;
STR 2.01.01(1):2005 „Esminis statinio reikalavimas. Mechaninis atsparumas ir pastovumas“
STR 2.01.01(3):1999 „Esminiai statinio reikalavimai. Higiena, sveikata, aplinkos apsauga“
STR 2.01.01(4):2008 „Esminis statinio reikalavimas. Naudojimo sauga“
STR 2.01.01(5):2008 „Esminis statinio reikalavimas. Apsauga nuo triukšmo“
STR 2.01.07:2003 „Pastatų vidaus ir išorės aplinkos apsauga nuo triukšmo“
STR 2.03.01:2001 „Statiniai ir teritorijos. Reikalavimai žmonių su negalia reikmėms“
STR 1.07.02:2005 „Žemės darbai“
STR 2.06.04:2014 „Gatvės ir vietinės reikšmės keliai. Bendrieji reikalavimai“
KTR 1.01:2008 „Automobilių keliai“
KPT SDK 07 „Automobilių kelių standartizuotų dangų konstrukcijų projektavimo taisyklės“
PJT KŽA 08 „Kelio ženklų atramų parinkimo, projektavimo ir įrengimo taisyklės“
T DVAER 12 „Automobilių kelių darbo vietų aptvėrimo ir eismo reguliavimo taisyklės“
KET „Kelių eismo taisyklės“
JT ŽS 17 Automobilių kelių žemės darbų atlikimo ir žemės sankasos įrengimo taisyklės;
JT ASFALTAS 08 Automobilių kelių dangos konstrukcijos asfalto sluoksnių įrengimo taisyklės;

ĮT SBR 07 Automobilių kelių dangos konstrukcijos sluoksnių be rišiklių įrengimo taisyklės;
 ĮT TRINKELĖS 14 Automobilių kelių dangos konstrukcijos iš trinkelų ir plokščių įrengimo taisyklė;
 MN TRINKELĖS 14 Automobilių kelių dangos konstrukcijos iš trinkelų ir plokščių įrengimo metodiniai nurodymai;
 TRA TRINKELĖS 14 Automobilių kelių trinkelų, plokščių ir kitų medžiagų techninių reikalavimų aprašas;
 R PDTP 12 Pėsčiųjų ir dviračių takų projektavimo rekomendacijos;
 PPOT 16 Pėsčiųjų perėjimo per kelius ir gatves organizavimo taisyklės;
 R ISEP 10 Inžinerinių saugaus eismo priemonių projektavimo ir naudojimo rekomendacijos;
 ĮT VŽ 14 „Automobilių kelių vertikaliųjų kelių ženklų įrengimo taisyklės“
 Specialiosios žemės ir miško naudojimo sąlygos, patvirtintos LR Vyriausybės 1992-05-12 nutarimu Nr. 343.

2 ESAMA SITUACIJA

2.1 Rekonstruojamos atkarpos esama situacija

Projektuojama Geležinkelio gatvė prasideda ties sankryža su C kategorijos Sudvajų g. (X=6028580; Y=502463) ir tęsiasi iki sankryžos su Rūtų gatve (X=6028261; Y=502555) (Žr. 2.1 pav.). Rekonstruojama atkarpa miesto atžvilgiu yra pietrytinėje dalyje.



2.1.pav. Projektuojamos Geležinkelio g. atkarpos padėtis

Rekonstruojamas Geležinkelio g. ruožas yra be tvirtos dangos, kintančio skersinio profilio. Įvažiavimai į teritorijas organizuojami per išvažinėtas žaliąsias gatvės zonas, vietomis gyventojai įsirengia grindinio arba trinkelų dangas, gatvės pradžioje, ties sankryža su Sudvajų gatve yra įrengta 5,50 m pločio asfaltbetonio danga. Gatvėje nėra įrengtų pėsčiųjų takų, pėstieji ir kitos